



ประกาศองค์การบริหารส่วนตำบลแควอ้อม
เรื่อง การกำหนดโครงสร้างส่วนราชการและระดับตำแหน่งขององค์การบริหารส่วนตำบลแควอ้อม

ด้วยมีประกาศคณะกรรมการพนักงานส่วนตำบล เรื่องมาตรฐานทั่วไปเกี่ยวกับโครงสร้างส่วนราชการและระดับตำแหน่งขององค์การบริหารส่วนตำบล พ.ศ.๒๕๕๘ ซึ่งกำหนดให้ส่วนราชการขององค์การบริหารส่วนตำบล มี ๓ ขนาด ได้แก่ ขนาดใหญ่ ขนาดกลาง และขนาดเล็ก โดยการกำหนดตำแหน่งพนักงานส่วนตำบลสายงานผู้บริหาร หัวหน้าส่วนราชการ ให้เป็นระดับใดนั้น ขึ้นอยู่กับขนาดขององค์การบริหารส่วนตำบล

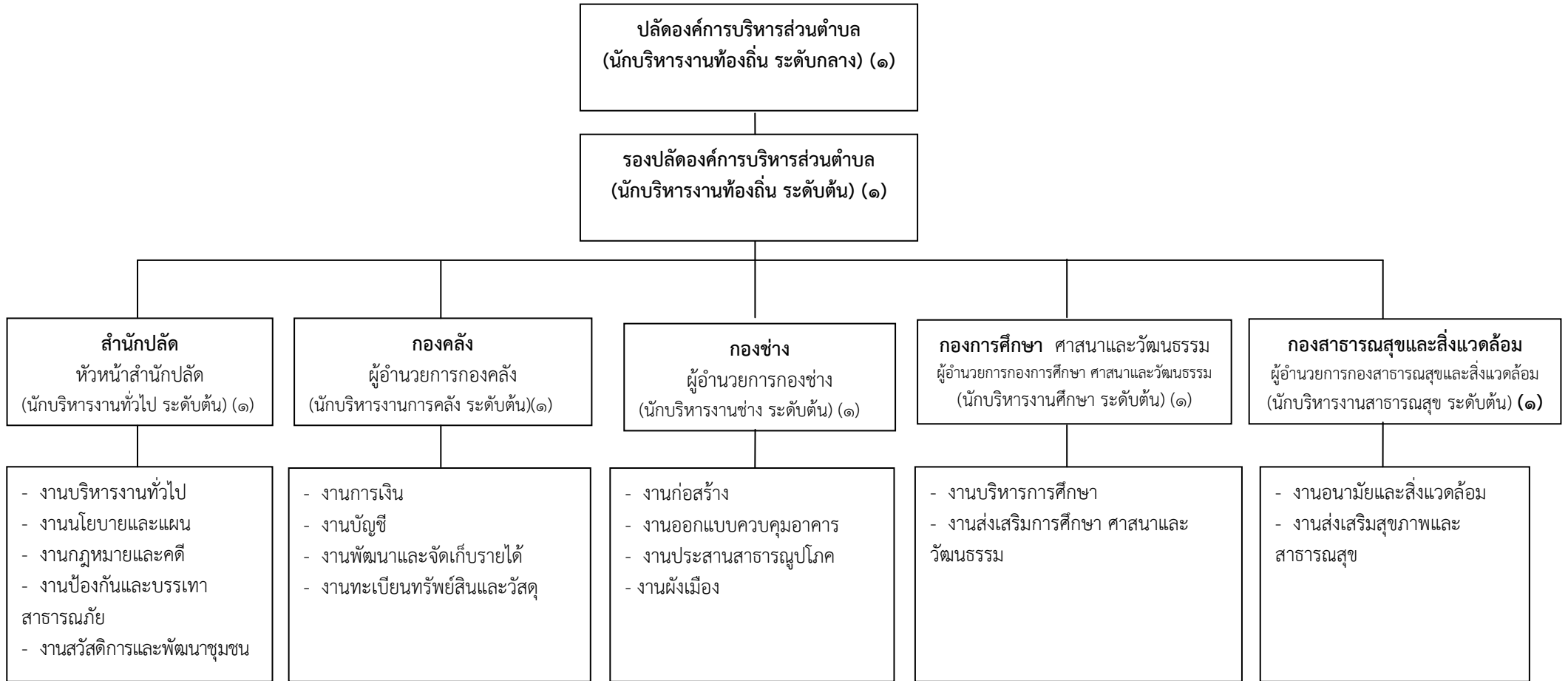
อาศัยอำนาจตามความในมาตรา ๑๕ และมาตรา ๒๕ วรรคเจ็ด แห่งพระราชบัญญัติระเบียบบริหารงานบุคคลส่วนท้องถิ่น พ.ศ. ๒๕๔๒ และประกาศคณะกรรมการพนักงานส่วนตำบลจังหวัดสมุทรสงคราม เรื่อง หลักเกณฑ์และเงื่อนไขการบริหารงานบุคคลขององค์การบริหารส่วนตำบล (ฉบับที่ ๒๗) พ.ศ.๒๕๕๔ ลงวันที่ ๒๘ มกราคม ๒๕๕๔ ข้อ ๒๒๕ โดยความเห็นชอบของ ก.อบต.จังหวัดสมุทรสงคราม ในคราวประชุมครั้งที่ ๓/๒๕๕๔ เมื่อวันที่ ๓๑ มีนาคม ๒๕๕๔ จึงประกาศว่าองค์การบริหารส่วนตำบลแควอ้อม อำเภออัมพวา จังหวัดสมุทรสงคราม เป็นองค์การบริหารส่วนตำบลขนาดกลาง โดยได้จัดทำโครงสร้างส่วนราชการและระดับตำแหน่ง พนักงานส่วนตำบลในแผนอัตรากำลัง ๓ ปี เป็นไปตามเงื่อนไขของขนาดองค์การบริหารส่วนตำบล

ประกาศ ณ วันที่ ๘ เดือนเมษายน พ.ศ. ๒๕๕๔

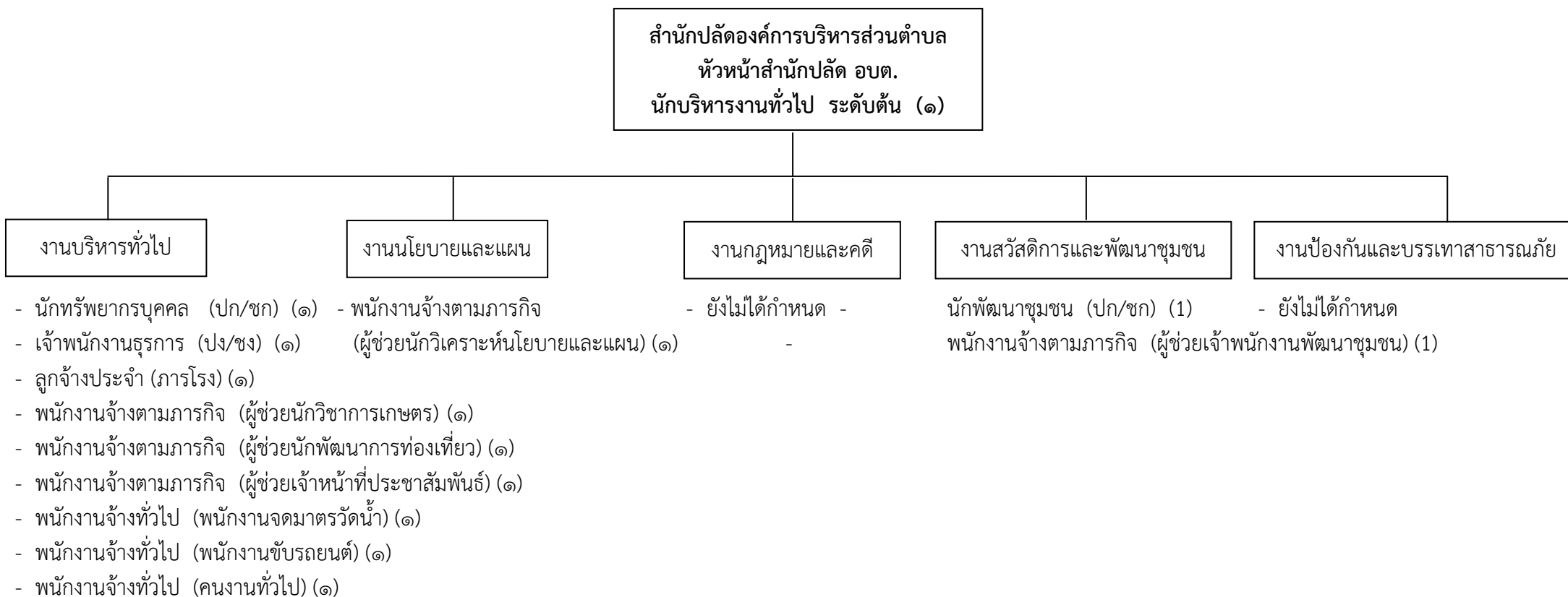
(นายदनัย ขจรผล)

นายกองค์การบริหารส่วนตำบลแควอ้อม

แผนภูมิโครงสร้างการแบ่งส่วนราชการตามแผนอัตรากำลัง ๓ ปี ปีงบประมาณ ๒๕๕๘ - ๒๕๖๐
(ตามระบบจำแนกตำแหน่ง ในระบบแบ่ง)
กรอบโครงสร้างส่วนราชการ ขององค์การบริหารส่วนตำบลแควอ้อม อำเภอมัญพวา จังหวัดสมุทรสงคราม

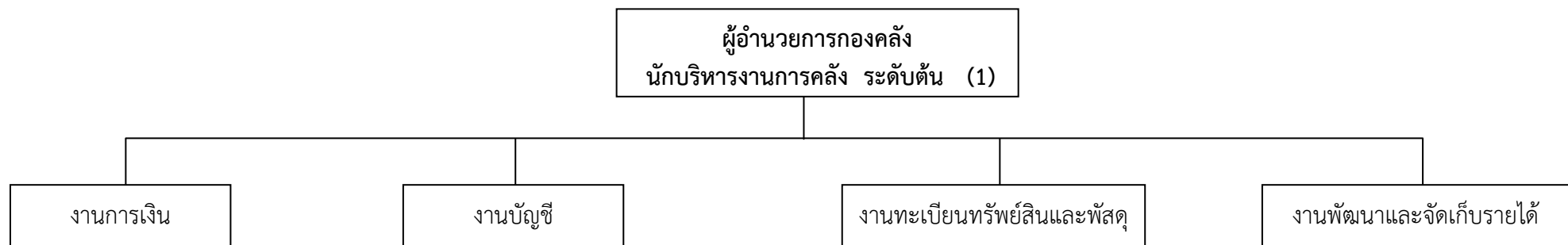


โครงสร้างของสำนักปลัดองค์การบริหารส่วนตำบลแควอ้อม



ระดับ	อำนาจการท้องถิ่น			วิชาการ				ทั่วไป			ลูกจ้างประจำ	พนักงานจ้าง		รวม
	ต้น	กลาง	สูง	ปฏิบัติการ	ชำนาญการ	ชำนาญการพิเศษ	เชี่ยวชาญ	ปฏิบัติงาน	ชำนาญงาน	อาวุโส		ภารกิจ	ทั่วไป	
จำนวน	๑	-	-	๒	-	-	-	-	๑	-	๑	๕	๓	๑๓

โครงสร้างกองคลังองค์การบริหารส่วนตำบลแควอ้อม



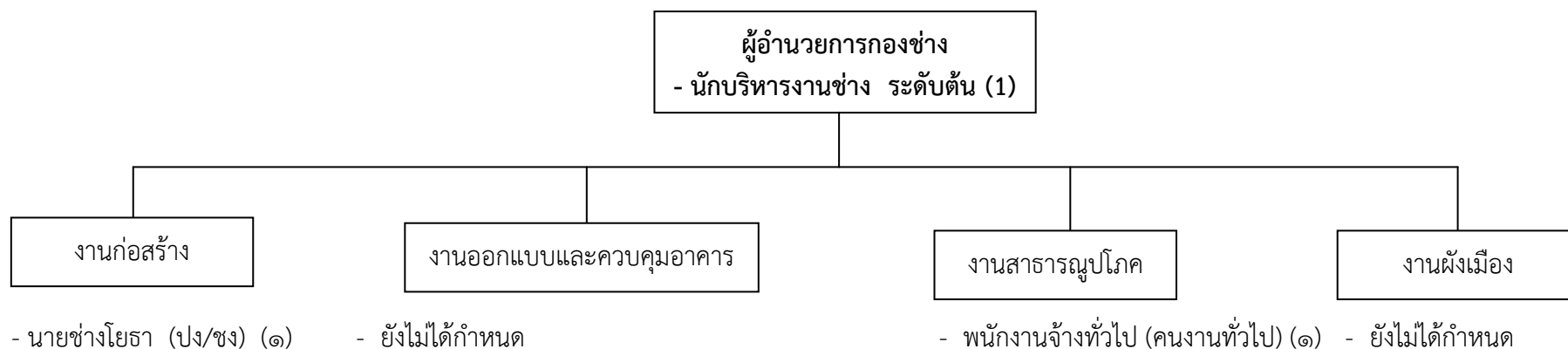
- นักวิชาการเงินและบัญชี (ปก/ชก) (๑) - ยังไม่ได้กำหนด

- ยังไม่ได้กำหนด

- พนักงานจ้างตามภารกิจ
ผู้ช่วยเจ้าพนักงานจัดเก็บรายได้ (1)

ระดับ	อำนาจการท้องถิ่น			วิชาการ				ทั่วไป			ลูกจ้างประจำ	พนักงานจ้าง		รวม
	ต้น	กลาง	สูง	ปฏิบัติการ	ชำนาญการ	ชำนาญการพิเศษ	เชี่ยวชาญ	ปฏิบัติงาน	ชำนาญงาน	อาวุโส		ภารกิจ	ทั่วไป	
จำนวน	๑	-	-	๑	-	-	-	-	-	-	-	๑	-	๓

โครงสร้างกองช่างองค์การบริหารส่วนตำบลแควอ้อม



ระดับ	อำนาจการท้องถิ่น			วิชาการ				ทั่วไป			ลูกจ้างประจำ	พนักงานจ้าง		รวม
	ต้น	กลาง	สูง	ปฏิบัติการ	ชำนาญการ	ชำนาญการพิเศษ	เชี่ยวชาญ	ปฏิบัติงาน	ชำนาญงาน	อาวุโส		ภารกิจ	ทั่วไป	
จำนวน	๑	-	-	-	-	-	-	-	๑	-	-	-	๑	๓

